

Especificações técnicas



- » 24 portas 10/100/1000 Mbps com negociação de velocidade (N-way) e Power Over Ethernet (PoE)
- » Protocolo IEEE802.3af/B (PoE) e IEEE802.3at (PoE+)
- » QoS para priorização do tráfego de dados, voz e vídeo (IEEE 802.1p)
- » Full Duplex & Flow Control (IEEE 802.3x)
- » Protocolo IEEE (802.3az) Green Ethernet
- » Manual do usuário em português

Switch Gerenciável  
24 portas PoE Gigabit 4 portas Mini-Gbic

IGMP  
V1/V2/V3  
CONTROLE E GERENCIAMENTO DA REDE

PORTA GIGABIT ETHERNET

PoE  
POWER OVER ETHERNET

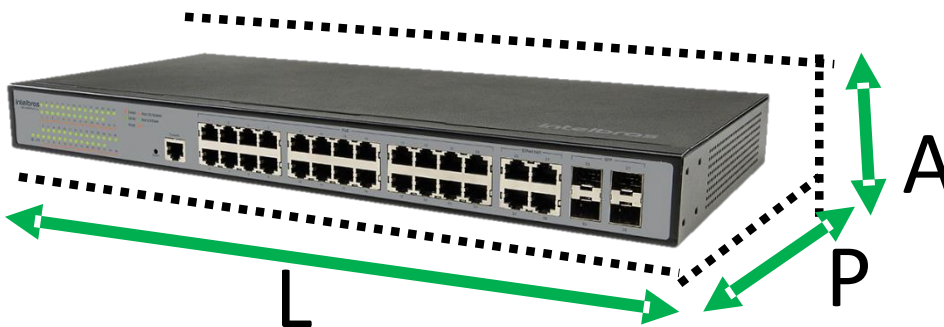
3 anos  
GARANTIA

QoS  
DEFINE DISPOSITIVOS COM PRIORIDADE DE BANDA

SG 2404 PoE L2+ é a solução ideal para aplicações que exigem alta densidade de portas a um excelente custo-benefício, pois possui 24 portas PoE (power over ethernet), reduzindo o custo de infraestrutura e gabinete para instalação em rack 19". Possui também roteamento estático evitando o tráfego desnecessário entre equipamentos, função Qualidade de Serviço (QoS) para garantia de qualidade do tráfego de pacotes, priorizando aplicações de dados, voz, vídeo e controle de banda, além de mais proteção contra surtos de tensão e fornece até 240 W de potência total.

Detalhamento do produto

| L      | A     | P      |
|--------|-------|--------|
| 440 mm | 44 mm | 317 mm |



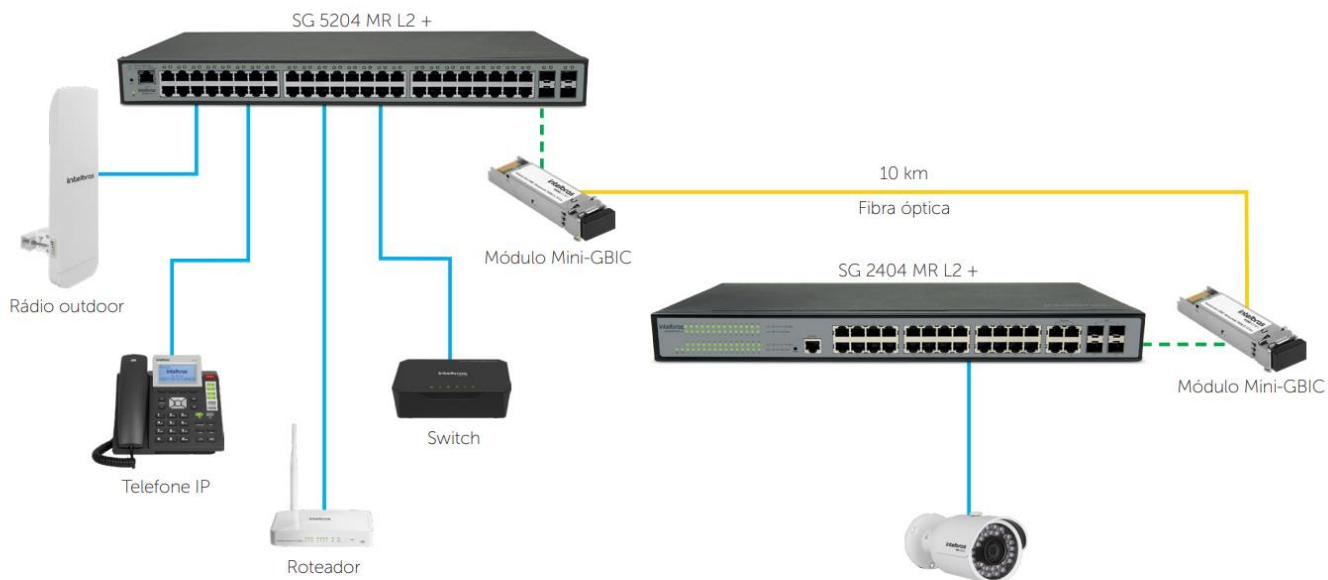
|                           |  |   |
|---------------------------|--|---|
| Chipset                   | RTL 8218B  |   |
| Frequência do Buffer      | 500 MHz  |   |
| Memória SDRAM DDR3        | 128 MB   |   |
| Memória flash             | 32 MB  |   |
| Dimensões (L x A x P)     | 440 x 44 x 317   |   |
|                           | Acompanha suporte para rack padrão EIA 19" com 1 U de altura |   |
| Material                  | Aço  |   |
| LED                       | Power  | Verde   |
|                           | SYS  | Verde   |
|                           | Link/Act   | Verde/Laranja (24)  |
|                           | Dados 10/100M  | Laranja   |
|                           | Dados 1000M  | Verde   |
|                           | PoE  | Verde   |
| Portas                    | 10/100/1000M (RJ45)  | 24  |
|                           | Mini GBIC (SFP)  | 4 (25, 26, 27 e 28)   |
| PoE (Power Over Ethernet) | Padrão   | IEEE802.3at (PoE+) e somente IEEE802.3af/B (PoE)  |
|                           | Portas PoE   | 24 (portas RJ45)  |
|                           | Potência total   | 240 W (somatório de todas as portas RJ45)   |
|                           | Potência máxima por portas                                   | 30 W (desde que não ultrapasse a potência total do switch)  |
| Cabeamento suportado      | 10 BASE-T  | Cabo UTP/STP categoria 3, 4, 5 (máximo 100 m)<br>EIA/TIA-568 100Ω STP (máximo 100 m)  |
|                           | 100 BASE-TX  | Cabo UTP/STP categoria 5, 5e (máximo 100 m)<br>EIA/TIA-568 100Ω STP (máximo 100 m)  |
|                           | 1000 BASE-T  | Cabo UTP/STP categoria 5e, 6 (máximo 100 m)<br>EIA/TIA-568 100Ω STP (máximo 100 m)  |
|                           | 1000 BASE-X  | Fibras monomodo e multimodo   |
| Padrões e Protocolos      | Padrão IEEE  | IEEE 802.3i IEEE802.3, 802.3u, 802.3ab, 802.3z, 802.3x, 802.1p, 802.1q, 802.1d, 802.1w, 802.1s, 802.3af/B, 802.3at, IEEE 802.3ad, IEEE 802.1x, 802.1v e 802.1ax   |
|                           | Padrão IETF  | RFC1541, RFC1112, RFC2236, RFC1757, RFC1157, RFC2571, RFC 738, RFC 951, RFC 2131, RFC 1901, RFC 1905-1908, RFC 2576, RFC 3410-3415, RFC 2021, RFC 3164, RFC 1492, RFC 2138, RFC 2139, RFC 3579, RFC 1122, RFC 768, RFC 791, RFC 1027, RFC 2068, RFC 1643, RFC 1212, RFC1213, RFC 1215, RFC 1573, RFC 2925, RFC 1493, RFC 2233, RFC 3621, RFC 1757 |
|                           | Outros padrões e protocolos                                  | CSMA/CD, TCP/IP, SNMPv1/v2c/v3, HTTP, HTTPS e SSHv1/v2, TLS   |

|  |   |   |
|--|---|---|
| Características básicas                | Método de comutação                           | Armazena e envia (Store-and-Forward)  |
|  | Capacidade comutação                          | 56 Gbps   |
|  | Tabela de endereço MAC                        | 8 K   |
|  | Jumbo Frame                                   | 9 Kbytes  |
|  | Taxa de encaminhamento de pacote              | 41,7 Mbps   |
|  | VLAN  | 1024 VLANs ativas<br>4K VLANs ID  |
|  | Agregação de link (LAG)                       | 8 grupos<br>8 portas por grupos   |
|  | Multicast                                     | IPv4 e IPv6   |
|  | QoS (Quality of Service)                      | 4 filas de prioridade   |
| Características                        | Configuração de portas                        | Auto negociação   |
|  |   | Controle de fluxo (802.3x)  |
|  |   | HOL blocking Prevention   |
|  |   | Espelhamento de portas  |
|  |   | Estatísticas de tráfego   |
|  | Agregação de link                             | Agregação de link manual  |
|  |   | Agregação de link dinâmico (LACP)   |
|  |   | Algoritmo baseado em endereço MAC de origem e destino<br>Algoritmo baseado em endereço IP de origem e destino |
|  | Tabela MAC                                    | Aging Time configurável   |
|  |   | Endereço MAC estático   |
|  |   | Endereço MAC dinâmico   |
|  | VLAN  | 1024 VLANs ativas e 4K VLANs IDs  |
| VLAN baseado em Tag 802.1Q             |   |   |
| VLAN de gerenciamento / Interface VLAN |   |   |
| MAC VLAN                               |   |   |
| VLAN por protocolo                     |   |   |
| VLAN de Voz                            |   |   |
| VLAN de convidado (Guest VLAN)<br>GVRP |   |   |
| Spanning tree                          | 802.1d Spanning Tree Protocol (STP)           |   |
|  | 802.1w Rapid Spanning Tree Protocol (RSTP)    |   |
|  | 802.1s Multiple Spanning Tree Protocol (MSTP) |   |
|  | Loop Guard                                    |   |
|  | Root Guard                                    |   |
|  | TC-BPDU Guard                                 |   |
|  | BPDU Guard<br>BPDU Filter                     |   |
| Taxa de Latência                       | 3,4 µs  |   |

|                 |                         |   |
|-----------------|-------------------------|---|
| Características | Gerenciamento Multicast | Ipv4/Ipv6<br>IGMP v1/v2/v3 Snooping<br>Fast leave<br>IGMP Snooping Querier<br>Configuração de grupo estático<br>MLD v1/v2 Snooping<br>Multicast VLAN Registration (MVR)<br>Multicast Filtering  |
|                 | QoS                     | 4 Filas de prioridade<br>Algoritmos de fila: SP, WRR<br>CoS baseado em portas<br>CoS baseado em 802.1p<br>CoS baseado em DSCP<br>Queue Weight Config<br>Storm Control (Broadcast, Multicast e Unicast desconhecido)   |
|                 | PoE                     | Controle de banda por porta<br>Habilitar/Desabilitar Porta PoE<br>PoE baseado em intervalo de tempo   |
| Características | Segurança               | Segurança das portas (Estático, dinâmico, permanente, até 64 MAC's por porta)<br>Isolamento das portas<br>Filtro de endereço MAC<br>Filtro DHCP<br>SSLv2/SSLv3/TLSv1<br>SSHv1/SSHv2<br>Restrição do acesso web baseado em: endereço IP, end. MAC e porta<br>AAA<br>802.1x (Port based authentication, MAC (Host) based authentication, VLAN Assignment, MAB, Guest VLAN, Support Radius authentication and accountability )<br>DHCP snooping, ARP spoofing, Proteção de CPU<br>DoS Defend |
|                 | ACI                     | Time-range (Período da semana, Tempo absoluto, Feriado)<br>ACL baseada em tempo<br>ACL MAC (MAC de Origem, MAC de Destino, VLAN ID, Prioridade de usuário, Ether Type)<br>IP ACL (IP de Origem, IP de Destino, Fragment, Protocolo IP, Flag TCP, Porta de Origem e Destino TCP/UDP)<br>ACL ipv6<br>ACL combinada<br>Operação permitir e negar   |

|  |                               |   |
|--|-------------------------------|---|
|  | Gerenciamento                 | SNMP v1/v2c/v3 (trap, inform)   |
|  |                               | RMON (1,2,3,9 grupos)   |
|  |                               | Gerenciamento web (HTTP e HTTPS)  |
|  |                               | DHCP  |
|  | L2+                           | Atualização de firmware via web   |
|  |                               | Configuração backup/reload  |
|  |                               | Restauração de fábrica  |
|  |                               | Duas Imagens de firmware, dois arquivos de configuração   |
|  | IPv6                          | SNTP  |
|  |                               | EEE   |
|  |                               | 8 interfaces simultâneas  |
|  |                               | Gratuitos ARP   |
|  | Manutenção                    | Static ARP  |
|  |                               | Proxy ARP   |
|  |                               | Dual stack  |
|  |                               | Multicast Listener Discovery (MLD) Snooping   |
|  | Alimentação                   | IPv6 neighbor discovery (ND)  |
|  |                               | Path maximum transmission unit (MTU) discovery  |
|  |                               | Internet Control Message Protocol (ICMP) version 6  |
|  |                               | TCPv6/UDPv6   |
|  | Ambiente                      | Aplicações IPv6: DHCPv6 Client, Ping6, Tracert6, Telnet(v6), Ipv6 SNMP, Ipv6 SSH, ipv6 SSL, HTTP/HTTPS, Ipv6 TFTP |
|  |                               | Teste virtual de cabo   |
|  |                               | Loopback detection  |
|  |                               | Testes de Ping e Tracert  |
|  | Emissão de segurança e outros | Sistema de Log (Local e Remoto)   |
|  |                               | Monitoramento de CPU e Memória  |
|  |                               | Espelhamento Ingresso e egresso   |
|  |                               | Device Link Detect Protocol (UDLD)  |
|  |                               | 100-240 V AC, 50/60 Hz  |
|  |                               | 22 W (220V/50Hz)  |
|  |                               | ~240 W (220V/50Hz)  |
|  |                               | Fonte de alimentação interna  |
|  |                               | 0 °C a 40 °C  |
|  |                               | -40 °C a 70 °C  |
|  |                               | 10% a 90% sem condensação   |
|  |                               | 5% a 90% sem condensação  |
|  |                               | Anatel  |

## Soluções integradas



## Conheça também



Módulos Mini-GBICs



Conversores de mídia

Suporte a clientes: (48) 2106 0006  
Fórum: [forum.intelbras.com.br](http://forum.intelbras.com.br)  
Suporte via chat: [intelbras.com.br/suporte-tecnico](http://intelbras.com.br/suporte-tecnico)  
Suporte via e-mail: [suporte@intelbras.com.br](mailto:suporte@intelbras.com.br)

SAC: 0800 7042767  
Onde comprar? Quem instala?: 0800 7245115  
0119

## Especificações técnicas



- » 24 portas 10/100/1000 Mbps com negociação de velocidade (N-way) e Power Over Ethernet (PoE)
- » Auto MDI/MDI-X para detecção automática do padrão do cabo (normal/crossover)
- » QoS para priorização do tráfego de dados, voz e vídeo (IEEE 802.1p)
- » Full Duplex & Flow Control (IEEE 802.3x)
- » Protocolo IEEE (802.3az) Green Ethernet
- » Manual do usuário em português

Switch Gerenciável  
24 portas PoE Gigabit 4 portas  
Mini-Gbic

IGMP  
V1/V2/V3  
CONTROLE E  
GERENCIAMENTO  
DA REDE



PORTA GIGABIT  
ETHERNET

PoE

POWER OVER  
ETHERNET

3  
anos

GARANTIA

QoS

DEFINE DISPOSITIVOS  
COM PRIORIDADE  
DE BANDA

SG2404 PoE L2+ é a solução ideal para aplicações que exigem alta densidade de portas a um excelente custo-benefício, pois possui 24 portas PoE (power over ethernet), reduzindo o custo de infraestrutura e gabinete para instalação em rack 19". Possui também O roteamento estático evitando o tráfego desnecessário entre equipamentos, função Qualidade de Serviço (QoS) para garantia de qualidade do tráfego de pacotes, priorizando aplicações de dados, voz, vídeo e controle de banda, além de mais proteção contra surtos de tensão e fornece até 192W de potência total.

|                           |  |   |
|---------------------------|--|---|
| Chipset                   | 1* RTL 83282M 2* RTL 8218B                                   |   |
| Frequência do Buffer      | 500 MHz  |   |
| Memória SDRAM DDR3        | 128 MB   |   |
| Memória flash             | 32 MB  |   |
| Dimensões (L x A x P)     | 330 x 44 x 440 mm  |   |
|                           | Acompanha suporte para rack padrão EIA 19" com 1 U de altura |   |
| Material                  | Aço  |   |
| LED                       | Power  | Verde   |
|                           | SYS  | Verde   |
|                           | Link/Act   | Verde/Laranja (24)  |
|                           | PoE Max  | Vermelho  |
|                           | Dados  | Verde   |
|                           | PoE  | Verde   |
| Portas                    | 10/100/1000M (RJ45)  | 24  |
|                           | Mini GBIC (SFP)  | 4 (25, 26, 27 e 28)   |
| PoE (Power Over Ethernet) | Padrão   | IEEE802.3af (PoE) e IEEE802.3at (PoE+)  |
|                           | Portas PoE   | 24 (portas RJ45)  |
|                           | Potência total   | 192 W (somatório de todas as portas RJ45)   |
|                           | Potência máxima por portas                                   | 30 W (desde que não ultrapasse a potência total do switch)  |
| Cabeamento suportado      | 10 BASE-T  | Cabo UTP/STP categoria 3, 4, 5 (máximo 100 m)<br>EIA/TIA-568 100Ω STP (máximo 100 m)  |
|                           | 100 BASE-TX  | Cabo UTP/STP categoria 5, 5e (máximo 100 m)<br>EIA/TIA-568 100Ω STP (máximo 100 m)  |
|                           | 1000 BASE-T  | Cabo UTP/STP categoria 5e, 6 (máximo 100 m)<br>EIA/TIA-568 100Ω STP (máximo 100 m)  |
|                           | 1000 BASE-X  | Fibras monomodo e multimodo   |
| Padrões e Protocolos      | Padrão IEEE  | IEEE 802.3i IEEE802.3, 802.3u, 802.3ab, 802.3z, 802.3x, 802.1p, 802.1q, 802.1d, 802.1w, 802.1s, 802.3af, 802.3at, IEEE 802.3ad, IEEE 802.1x, 802.1v e 802.1ax   |
|                           | Padrão IETF  | RFC1541, RFC1112, RFC2236, RFC1757, RFC1157, RFC2571, RFC 738, RFC 951, RFC 2131, RFC 1901, RFC 1905-1908, RFC 2576, RFC 3410-3415, RFC 2021, RFC 3164, RFC 1492, RFC 2138, RFC 2139, RFC 3579, RFC 1122, RFC 768, RFC 791, RFC 1027, RFC 2068, RFC 1643, RFC 1212, RFC1213, RFC 1215, RFC 1573, RFC 2925, RFC 1493, RFC 2233, RFC 3621, RFC 1757 |
|                           | Outros padrões e protocolos                                  | CSMA/CD, TCP/IP, SNMPv1/v2c/v3, HTTP, HTTPS e SSHv1/v2, TLS   |

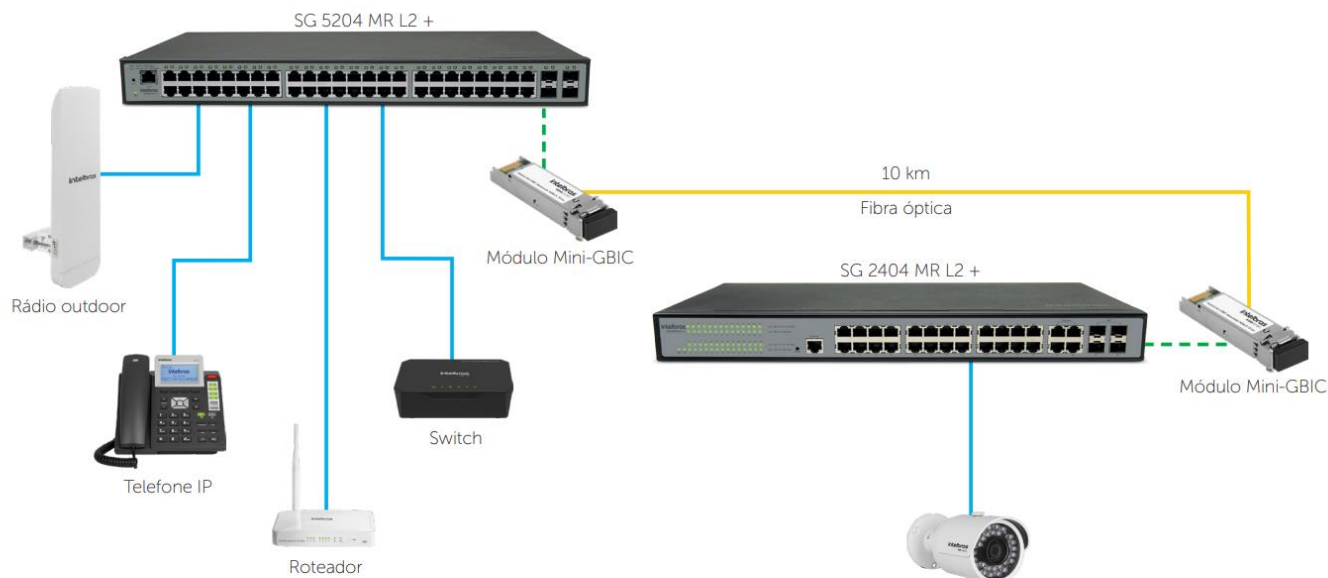


|                          |   |   |
|--------------------------|---|---|
| Características básicas  | Método de comutação                           | Armazena e envia (Store-and-Forward)                  |
|                          | Capacidade comutação                          | 56 Gbps   |
|                          | Tabela de endereço MAC                        | 8 K   |
|                          | Jumbo Frame                                   | 9 Kbytes  |
|                          | Taxa de encaminhamento de pacote              | 41,7 Mbps   |
|                          | VLAN  | 4K VLANs ativas                                       |
|                          |   | 4K VLANs ID   |
|                          | Agregação de link (LAG)                       | 8 grupos  |
|                          |   | 8 portas por grupos                                   |
|                          | Multicast                                     | 256 grupos  |
| QoS (Quality of Service) | 8 filas de prioridade                         |   |
| Características          | Configuração de portas                        | Auto negociação                                       |
|                          |   | Controle de fluxo (802.3x)                            |
|                          |   | HOL blocking Prevention                               |
|                          |   | Espelhamento de portas                                |
|                          | Agregação de link                             | Estatísticas de tráfego                               |
|                          |   | Agregação de link manual                              |
|                          |   | Agregação de link dinâmico (LACP)                     |
|                          |   | Algoritmo baseado em endereço MAC de origem e destino |
|                          | Tabela MAC                                    | Algoritmo baseado em endereço IP de origem e destino  |
|                          |   | Aging Time configurável                               |
| Endereço MAC estático    |   |   |
| VLAN                     | Endereço MAC dinâmico                         |   |
|                          | 4K VLANs ativas e 4K VLANs IDs                |   |
|                          | VLAN baseado em Tag 802.1Q                    |   |
|                          | VLAN de gerenciamento / Interface VLAN        |   |
|                          | MAC VLAN                                      |   |
|                          | VLAN por protocolo                            |   |
|                          | VLAN de Voz                                   |   |
|                          | VLAN de convidado (Guest VLAN)                |   |
| GVRP                     |   |   |
| Spanning tree            | 802.1d Spanning Tree Protocol (STP)           |   |
|                          | 802.1w Rapid Spanning Tree Protocol (RSTP)    |   |
|                          | 802.1s Multiple Spanning Tree Protocol (MSTP) |   |
|                          | Loop Guard                                    |   |
|                          | Root Guard                                    |   |
|                          | TC-BPDU Guard                                 |   |
|                          | BPDU Guard                                    |   |
|                          | BPDU Filter                                   |   |
| Taxa de Latência         | 3,4 µs  |   |

|                 |                         |   |
|-----------------|-------------------------|---|
| Características | Gerenciamento Multicast | <ul style="list-style-type: none"> <li>256 Grupos Ipv4/Ipv6</li> <li>IGMP v1/v2/v3 Snooping</li> <li>Fast leave</li> <li>IGMP Snooping Querier</li> <li>Configuração de grupo estático</li> <li>MLD v1/v2 Snooping</li> <li>Multicast VLAN Registration (MVR)</li> <li>Multicast Filtering</li> </ul>   |
|                 | QoS                     | <ul style="list-style-type: none"> <li>8 Filas de prioridade</li> <li>Algoritmos de fila: SP, WRR</li> <li>CoS baseado em portas</li> <li>CoS baseado em 802.1p</li> <li>CoS baseado em DSCP</li> <li>Queue Weight Config</li> <li>Storm Control (Broadcast, Multicast e Unicast desconhecido)</li> <li>Controle de banda por porta</li> <li>Ações para fluxos (Espelhamento, Rate limit e QoS Remark)</li> </ul>   |
|                 | PoE                     | <ul style="list-style-type: none"> <li>Habilitar/Desabilitar Porta PoE</li> <li>Prioridade de Porta PoE</li> <li>PoE baseado em intervalo de tempo</li> </ul>   |
| Características | Segurança               | <ul style="list-style-type: none"> <li>Segurança das portas (Estático, dinâmico, permanente, até 64 MAC's por porta)</li> <li>Isolamento das portas</li> <li>Filtro de endereço MAC</li> <li>Filtro DHCP</li> <li>SSLv2/SSLv3/TLSv1</li> <li>SSHv1/SSHv2</li> <li>Restrição do acesso web baseado em: endereço IP, end. MAC e porta</li> <li>AAA</li> <li>802.1x (Port based authentication, MAC (Host) based authentication, VLAN Assignment, MAB, Guest VLAN, Support Radius authentication and accountability )</li> <li>IP-MAC Binding (512 Vinculações, DHCP snooping, ARP inspection, IP Source Guard)</li> <li>IPv6-MAC Binding (512 Vinculações, DHCPv6 Snooping, ND Detection, Ipv6 Source Guard)</li> <li>DoS Defend</li> </ul> |
|                 | ACI                     | <ul style="list-style-type: none"> <li>Suporta até 230 entradas</li> <li>Time-range (Período da semana, Tempo absoluto, Feriado)</li> <li>ACL baseada em tempo</li> <li>ACL MAC (MAC de Origem, MAC de Destino, VLAN ID, Prioridade de usuário, Ether Type)</li> <li>IP ACL (IP de Origem, IP de Destino, Fragment, Protocolo IP, Flag TCP, Porta de Origem e Destino TCP/UDP, DSCP/IP TOS, Prioridade de usuário)</li> <li>ACL ipv6</li> <li>ACL combinada</li> <li>Operação permitir e negar</li> <li>Política de ação (Espelhamento, Largura de banda, Redirecionamento, QoS Remark)</li> <li>ACL por porta e VLAN</li> </ul>  |

|  |                               |   |
|--|-------------------------------|---|
|  | Gerenciamento                 | SNMP v1/v2c/v3 (trap, inform)   |
|  |                               | RMON (1,2,3,9 grupos)   |
|  |                               | 802.1ab LLDP/LLDP-MED   |
|  |                               | Modelo SDM (Ipv4, Ipv6)   |
|  | L2+                           | Gerenciamento web (HTTP e HTTPS) – Dual Stack   |
|  |                               | DHCP/BOOTP Client   |
|  |                               | Atualização de firmware via web   |
|  |                               | Configuração backup/reload  |
|  | IPv6                          | Restauração de fábrica  |
|  |                               | Duas Imagens de firmware, dois arquivos de configuração   |
|  |                               | SNTP  |
|  |                               | EEE   |
|  | Manutenção                    | 16 interfaces Ipv4/Ipv6   |
|  |                               | 32 Rotas estáticas Ipv4/Ipv6  |
|  |                               | DHCP Server, DHCP Relay, DHCP L2 Relay  |
|  |                               | Gratuitos ARP   |
|  | Alimentação                   | Static ARP  |
|  |                               | Proxy ARP   |
|  |                               | Dual stack  |
|  |                               | Multicast Listener Discovery (MLD) Snooping   |
|  | Ambiente                      | IPv6 neighbor discovery (ND)  |
|  |                               | Path maximum transmission unit (MTU) discovery  |
|  |                               | Internet Control Message Protocol (ICMP) version 6  |
|  |                               | TCPv6/UDPv6   |
|  | Emissão de segurança e outros | Aplicações IPv6: DHCPv6 Client, Ping6, Tracert6, Telnet(v6), Ipv6 SNMP, Ipv6 SSH, Ipv6 SSL, HTTP/HTTPS, Ipv6 TFTP |
|  |                               | BOOTP Client  |
|  |                               | Teste virtual de cabo   |
|  |                               | Loopback detection  |
|  | MTBF                          | Testes de Ping e Tracert  |
|  |                               | Sistema de Log (Local e Remoto)   |
|  |                               | Monitoramento de CPU e Memória  |
|  |                               | Espelhamento (Porta, CPU, um para um, muitos para um, Ingresso, Egresso e ambos )                                 |
|  |                               | Device Link Detect Protocol (DLDP)  |
|  |                               | 100-240 V AC, 50/60 Hz  |
|  |                               | 28,2 W (220V/50Hz)  |
|  |                               | ~235,8 W (220V/50Hz)  |
|  |                               | Fonte de alimentação interna  |
|  |                               | Temperatura de operação   |
|  |                               | 0 °C a 40 °C  |
|  |                               | Temperatura de armazenamento  |
|  |                               | -40 °C a 70 °C  |
|  |                               | Umidade de operação   |
|  |                               | 10% a 90% sem condensação   |
|  |                               | Umidade de armazenamento  |
|  |                               | 5% a 90% sem condensação  |
|  |                               | Anatel  |
|  |                               | FCC Part 15 B Class A   |
|  |                               | CE: EN55022, EN61000-3-2, EN61000-3-3, EN55024, EN60950-1   |
|  |                               | 0 °C a 25 °C – 95801 horas  |
|  |                               | 26 °C a 40 °C – 76935 horas   |

## Soluções integradas



## Conheça também



Módulos Mini-GBICs



Conversores de mídia

Suporte a clientes: (48) 2106 0006  
Fórum: [forum.intelbras.com.br](http://forum.intelbras.com.br)  
Suporte via chat: [intelbras.com.br/suporte-tecnico](http://intelbras.com.br/suporte-tecnico)  
Suporte via e-mail: [suporte@intelbras.com.br](mailto:suporte@intelbras.com.br)

SAC: 0800 7042767  
Onde comprar? Quem instala?: 0800 7245115  
0119